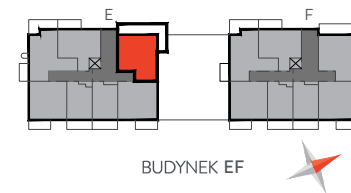


## LOKAL E.2.1

POWIERZCHNIA\*: 46,78 m<sup>2</sup> PIĘTRO: 2 POKOJE: 3



BUDYNEK EF



**nexo**  
INWESTYCYJNE  
APARTAMENTY

PUCK, UL. NOWY ŚWIAT

### BIURA SPRZEDAŻY MIESZKAŃ

#### GDYNIA REDŁOWO

ul. Łużycka 6a  
tel. 58 760 07 48

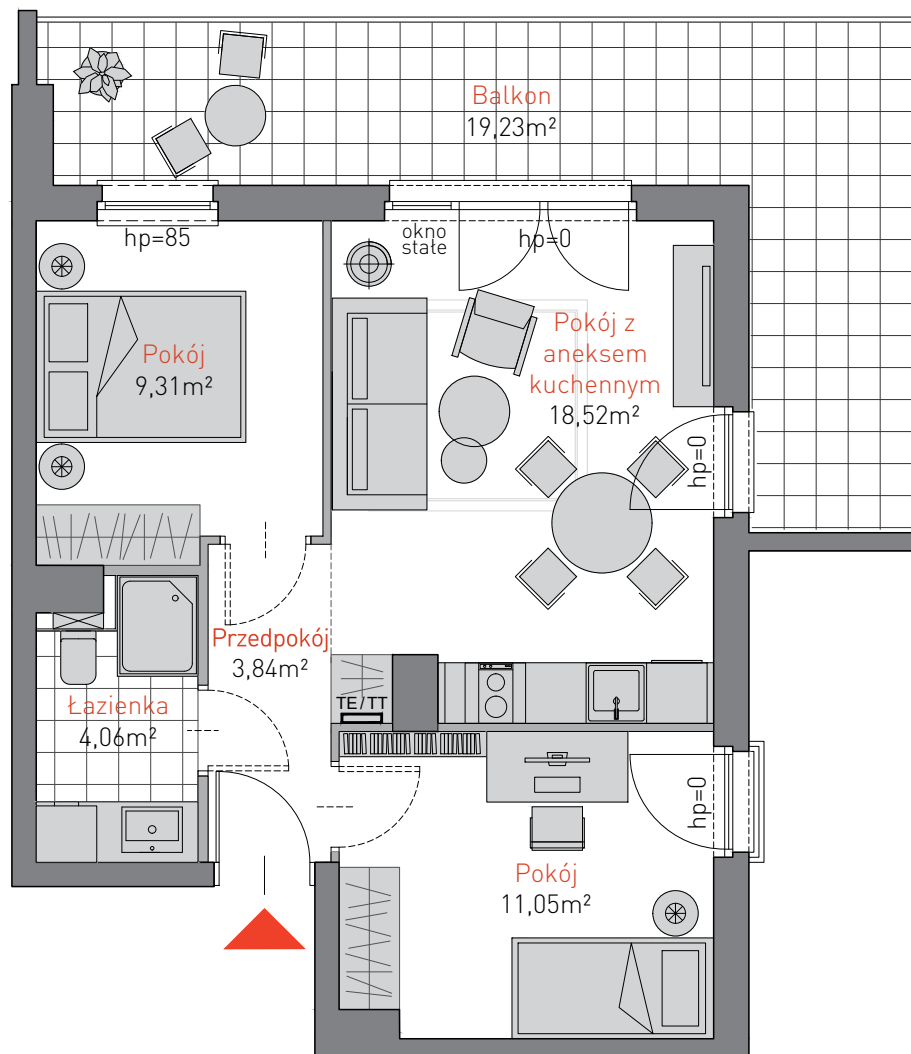
#### GDAŃSK WRZESZCZ

al. Grunwaldzka 102/9  
tel. 58 344 16 10

#### GDAŃSK ZASPA

al. Jana Pawła II 3c  
tel. 665 051 839, 782 820 807

www: [allcon.pl](http://allcon.pl)  
e-mail: [kontakt@allcon.pl](mailto:kontakt@allcon.pl)



\*Powierzchnia użytkowa projektowana.  
Informacja nie stanowi oferty w rozumieniu art. 66 kc.

**ALLCON**