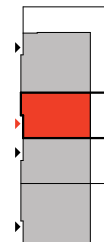


# DOM E2 (PARTER)

POWIERZCHNIE\*: DOMU: 137.36 m<sup>2</sup> GARAŻU: 18.75 m<sup>2</sup> PARTERU: 48.89 m<sup>2</sup> DZIAŁKI: 159.70 m<sup>2</sup>



DOMY E1, E2, E3, E4

## DOMY LINEA

Gdańsk, Jasień/Morena

### BIURA SPRZEDAŻY

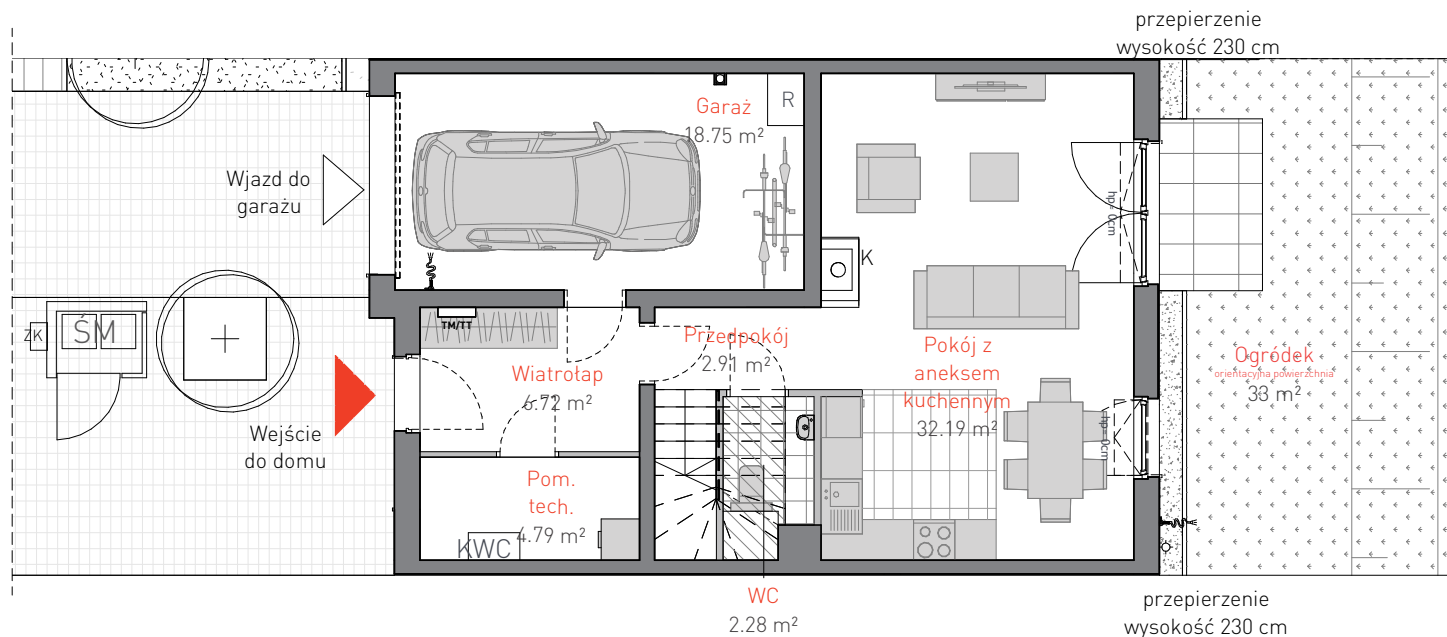
#### GAŃSK PRZYMORZE


ul. Prezydenta L. Kaczyńskiego 31  
tel. 58 888 25 52

#### GDYNIA REDŁOWO

ul. Łużycka 6a  
tel. 58 760 07 48

www: allcon.pl  
e-mail: sprzedaz@allcon.pl



 - zniżenie stropu: wysokość zmienna od ~1.40 do 2.70 m

\* Powierzchnia użytkowa projektowana.  
Informacja nie stanowi oferty w rozumieniu art. 66 kc.



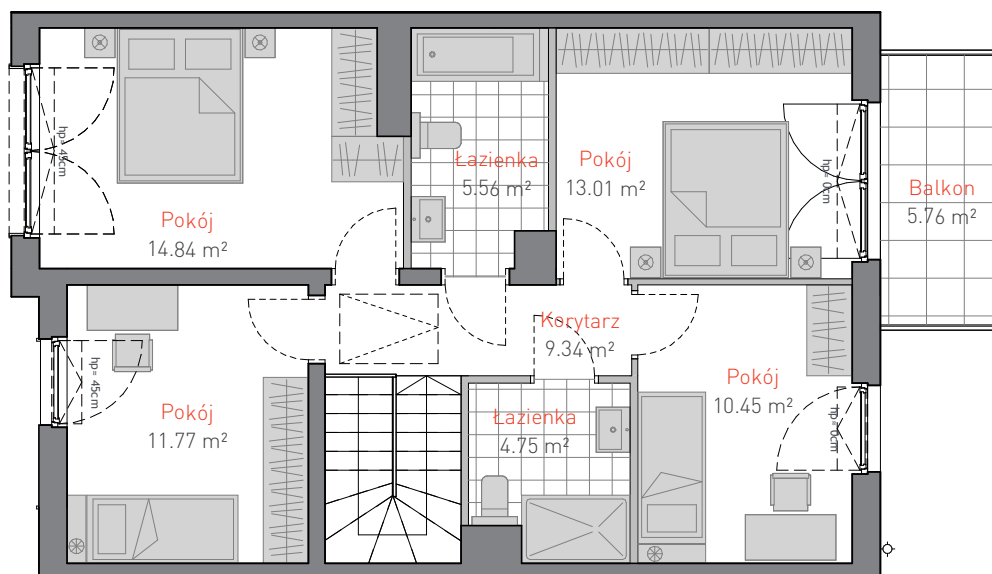
## ALLCON

# DOM E2 (PIĘTRO)

POWIERZCHNIE\*: DOMU: 137.36 m<sup>2</sup> PIĘTRA: 69.72 m<sup>2</sup>



DOMY E1, E2, E3, E4



Gdańsk, Jasień/Morena

## BIURA SPRZEDAŻY

### GDĄŃSK PRZYMORZE

ul. Prezydenta L. Kaczyńskiego 31  
tel. 58 888 25 52

### GDYNIA REDŁOWO

ul. Łużycka 6a  
tel. 58 760 07 48

www: [allcon.pl](http://allcon.pl)  
e-mail: [sprzedaz@allcon.pl](mailto:sprzedaz@allcon.pl)

\* Powierzchnia użytkowa projektowana.  
Informacja nie stanowi oferty w rozumieniu art. 66 kc.



**ALLCON**