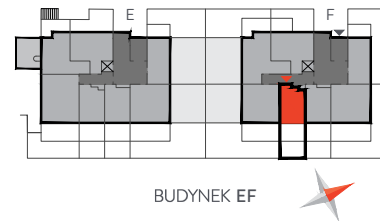


## LOKAL F.0.4

POWIERZCHNIA\*: 26,20 m<sup>2</sup> PIĘTRO: 0 POKOJE: 1



**nexo**  
INWESTYCYJNE  
APARTAMENTY

PUCK, UL. NOWY ŚWIAT

### BIURA SPRZEDAŻY MIESZKAŃ

#### GDYNIA REDŁOWO

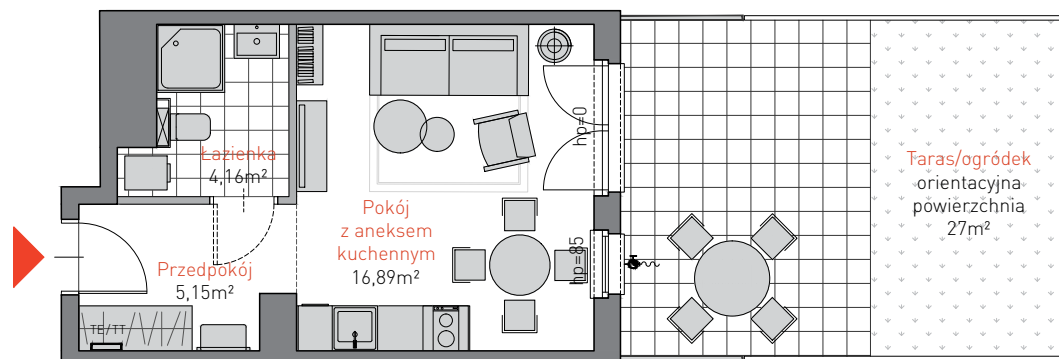
ul. Łużycka 6a  
tel. 58 760 07 48

#### GDAŃSK WRZESZCZ

al. Grunwaldzka 102/9  
tel. 58 344 16 10

#### GDAŃSK ZASPA

al. Jana Pawła II 3c  
tel. 665 051 839, 782 820 807



\*Powierzchnia użytkowa projektowana.  
Informacja nie stanowi oferty w rozumieniu art. 66 kc.



**ALLCON**