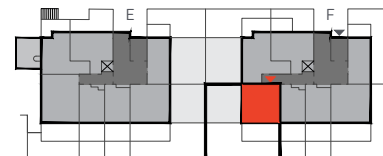


# LOKAL F.0.5

POWIERZCHNIA\*: 42,14 m<sup>2</sup> PIĘTRO: 0 POKOJE: 3



BUDYNEK EF



**nexo**  
INWESTYCYJNE  
APARTAMENTY

PUCK, UL. NOWY ŚWIAT

## BIURA SPRZEDAŻY MIESZKAŃ

### GDYNIA REDŁOWO

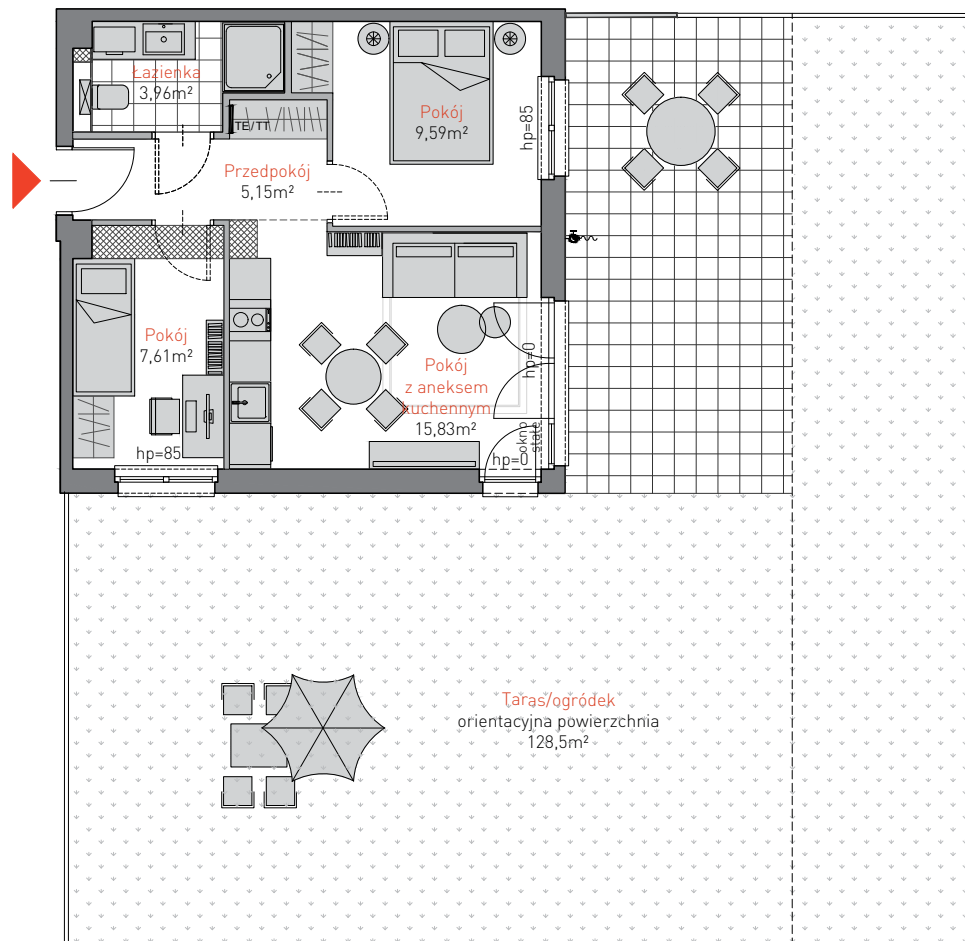
ul. Łużycka 6a  
tel. 58 760 07 48

### GDAŃSK WRZESZCZ

al. Grunwaldzka 102/9  
tel. 58 344 16 10

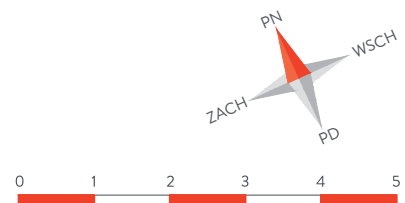
### GDAŃSK ZASPA

al. Jana Pawła II 3c  
tel. 665 051 839, 782 820 807



-obudowa wentylacji z płyt g-k, na poziomie ok. 2,40m nad posadzką

\*Powierzchnia użytkowa projektowana.  
Informacja nie stanowi oferty w rozumieniu art. 66 kc.



**ALLCON**