

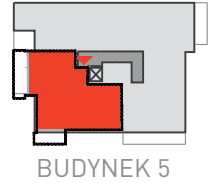


KAMIENICE
MALCZEWSKIEGO 2

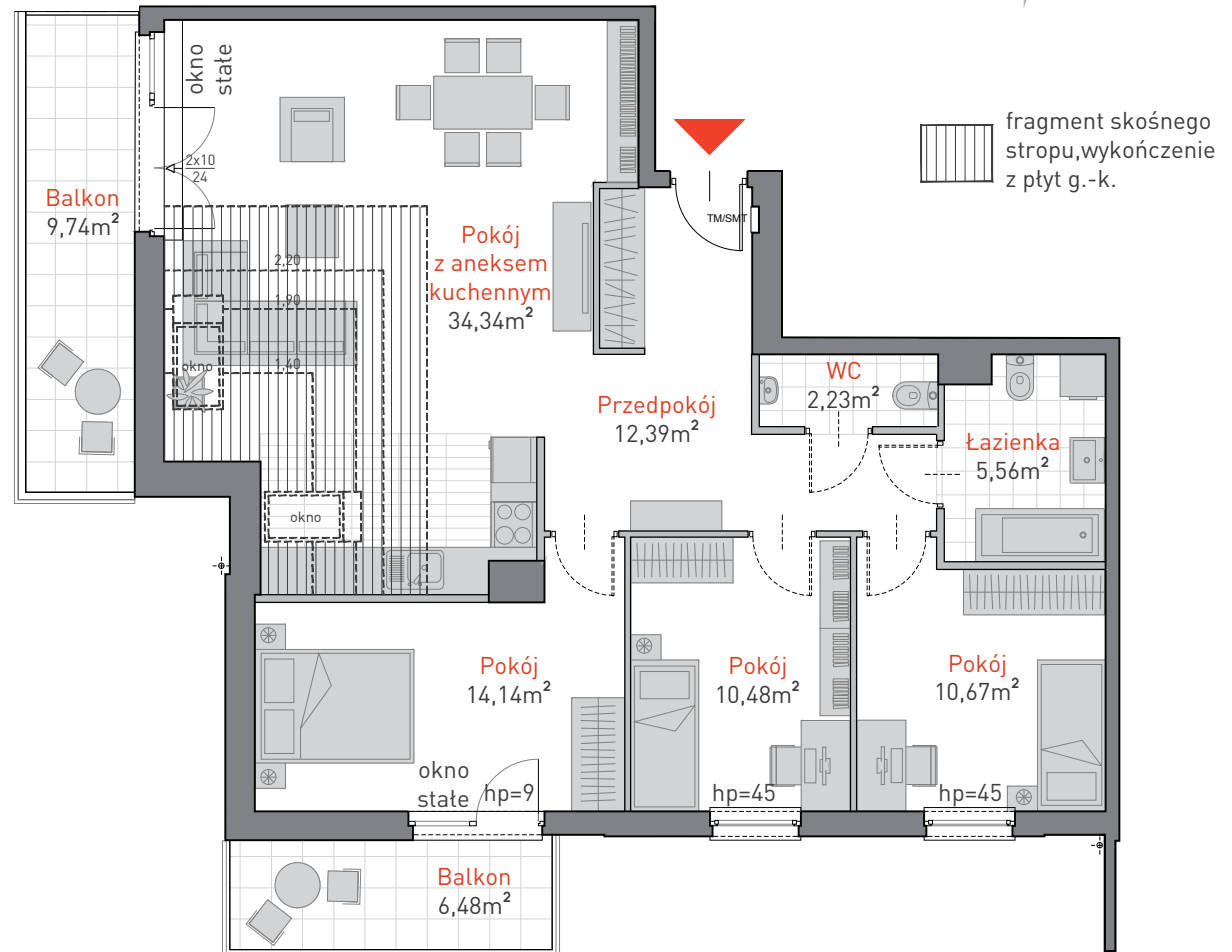
GDAŃSK, UL. SOŁECKA

MIESZKANIE 5.2.4

POWIERZCHNIA: 89,81 m²
KONDYGNACJA: 2 PIĘTRO
POKOJE: 4



BUDYNEK 5



Prezentowany materiał nie stanowi oferty handlowej

