

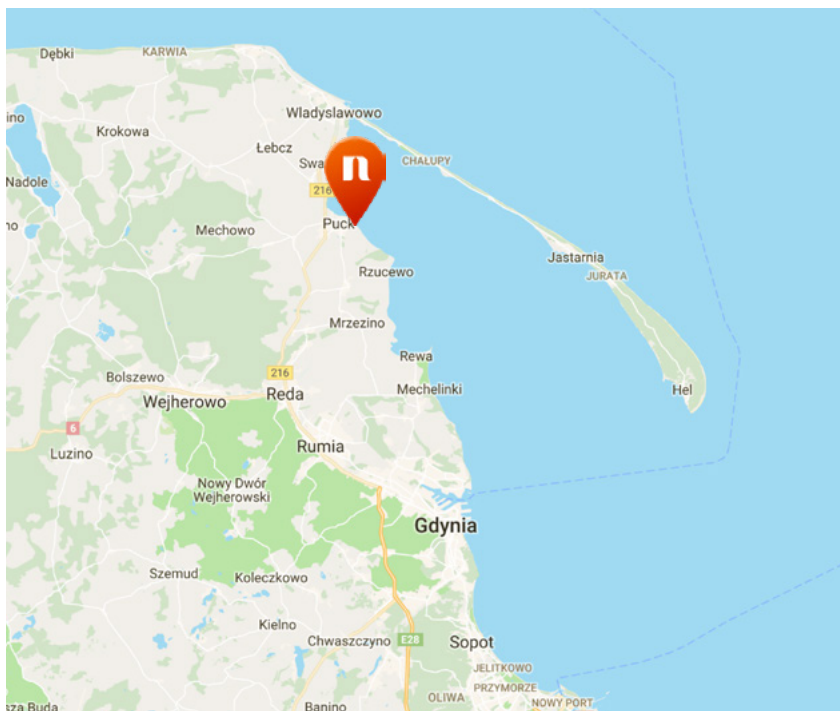
**nexo**

APARTAMENTY NA KLIFIE

**NOWA  
OFERTA**

**ALLCON**

# LOKALIZACJA



Nad samym morzem, tylko 50m od plaży, na puckim klifie, w otoczeniu parkowej zieleni powstaje kameralne osiedle apartamentów NEXO.

Stąd do mariny oraz wypożyczalni sprzętu wodnego wystarczy 10-cio minutowy spacer plażą. Nad otwarte morze, do Władysławowa dojedziesz samochodem w 15 minut.

Lokalizacja NEXO pozwala skorzystać z nadmorskiego miasta, żagli czy kite'a bez tracenia cennego czasu na uciążliwe korki typowe dla półwyspu.



# OFERTA NOWYCH APARTAMENTÓW



Zaprojektowane w klimacie letniego kurortu NEXO oferuje apartamenty z widokiem na Zatokę Pucką o powierzchni od 26 do 65 m<sup>2</sup>.

Starannie zaprojektowana przestrzeń wspólna, pozwala aktywnie spędzić czas oraz wypocząć na świeżym powietrzu.



Niepowtarzalne położenie NEXO przy urokliwym Parku im. Feliksa Nowowiejskiego, gwarantuje wyciszenie i regenerację podczas spacerów klifowym parkiem.

Miłośnicy biegów poczują poranną bryzę pośród zielonych koron buków, tuż przy brzegu morza. Fani dwóch kółek będą mogli ruszyć jedną z najatrakcyjniejszych tras rowerowych w Polsce. 45 kilometrów wzdłuż morza, przez nadmorskie miejscowości: Swarzewo, Władysławowo, Chałupy, Kuźnicę, Jastarnię, Juratę, Hel.

Typ mieszkania	Powierzchnia	Cena brutto*
1-pokojowe	26 m <sup>2</sup> - 28 m <sup>2</sup>	214.000 – 263.000 zł
2-pokojowe	39 m <sup>2</sup> - 44 m <sup>2</sup>	300.000 – 385.000 zł
3-pokojowe	47 m <sup>2</sup> - 65 m <sup>2</sup>	385.000 – 633.000 zł

Dodatkowe elementy oferty	Cena brutto
Miejsca postojowe w hali garażowej	od 25.380 zł
Komórka lokatorska / boks na akcesoria samochodowe	2.700 zł/m <sup>2</sup>

**Termin odbioru: II kwartał 2020 r.**

\*Informacja nie stanowi oferty w rozumieniu art. 66 kc. Podane dane mają charakter wyłącznie poglądowy.

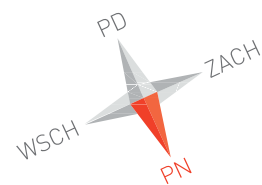
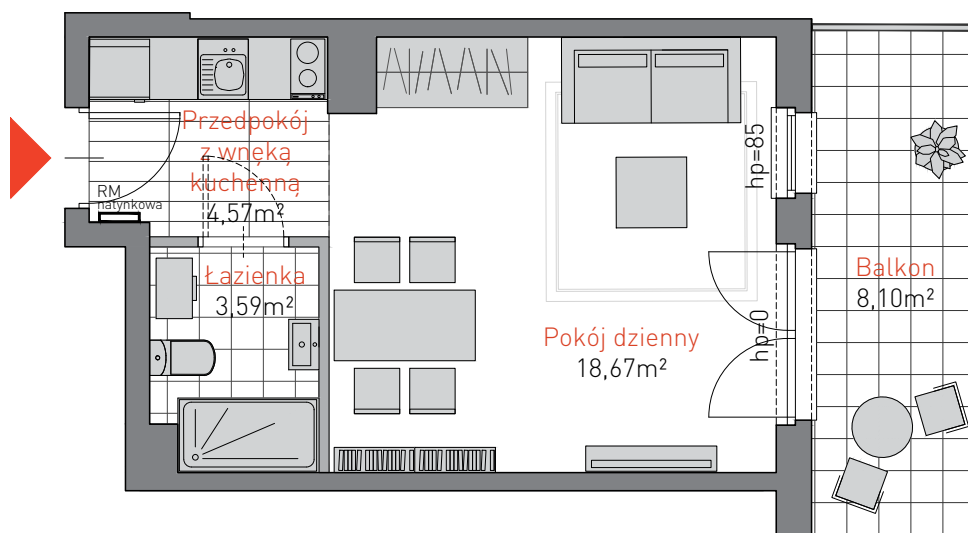
# PRZYKŁADOWE MIESZKANIE 1-POKOJOWE

## Mieszkanie C.2.3

Powierzchnia: 26,83 m<sup>2</sup>

Kondygnacja: piętro 2

Pokoje: 1



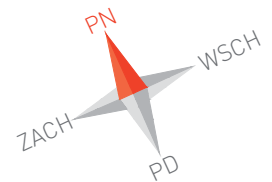
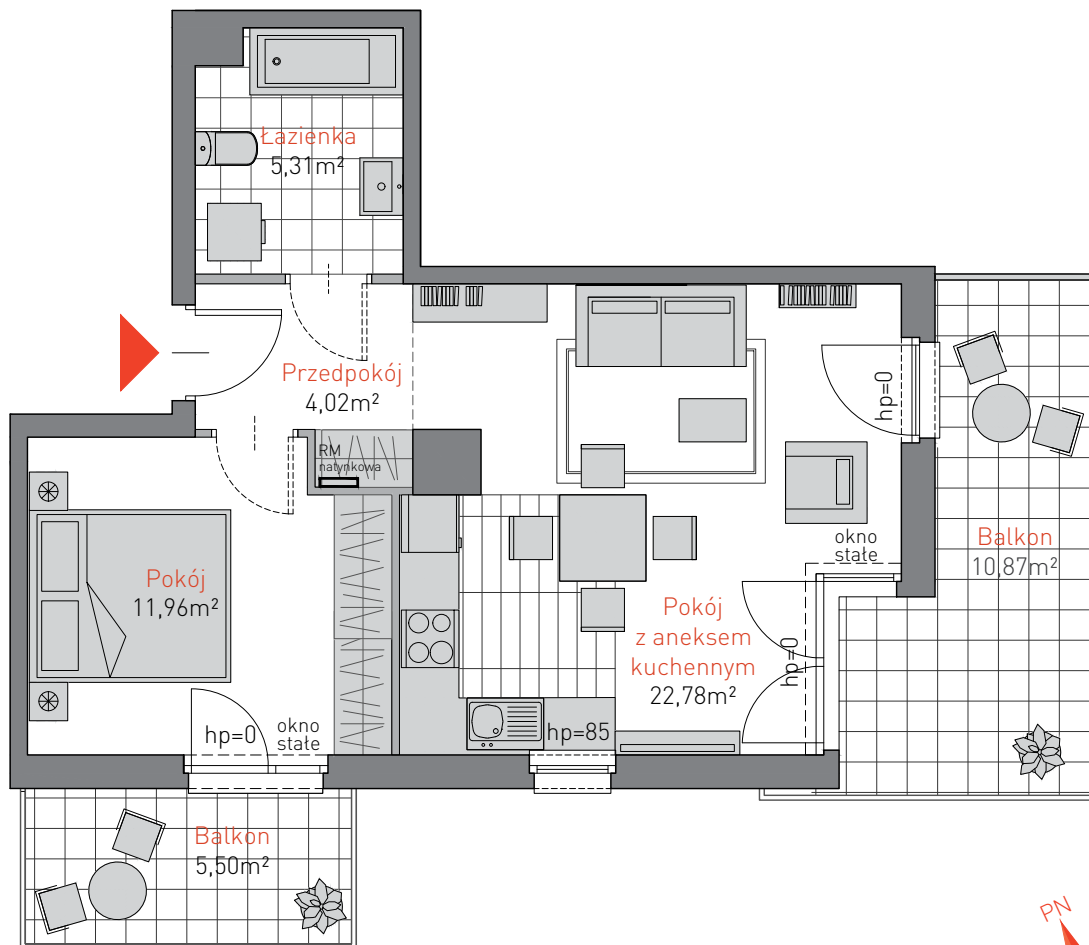
# PRZYKŁADOWE MIESZKANIE 2-POKOJOWE

## Mieszkanie D.1.6

Powierzchnia: 44,07 m<sup>2</sup>

Kondygnacja: piętro 1

Pokoje: 2



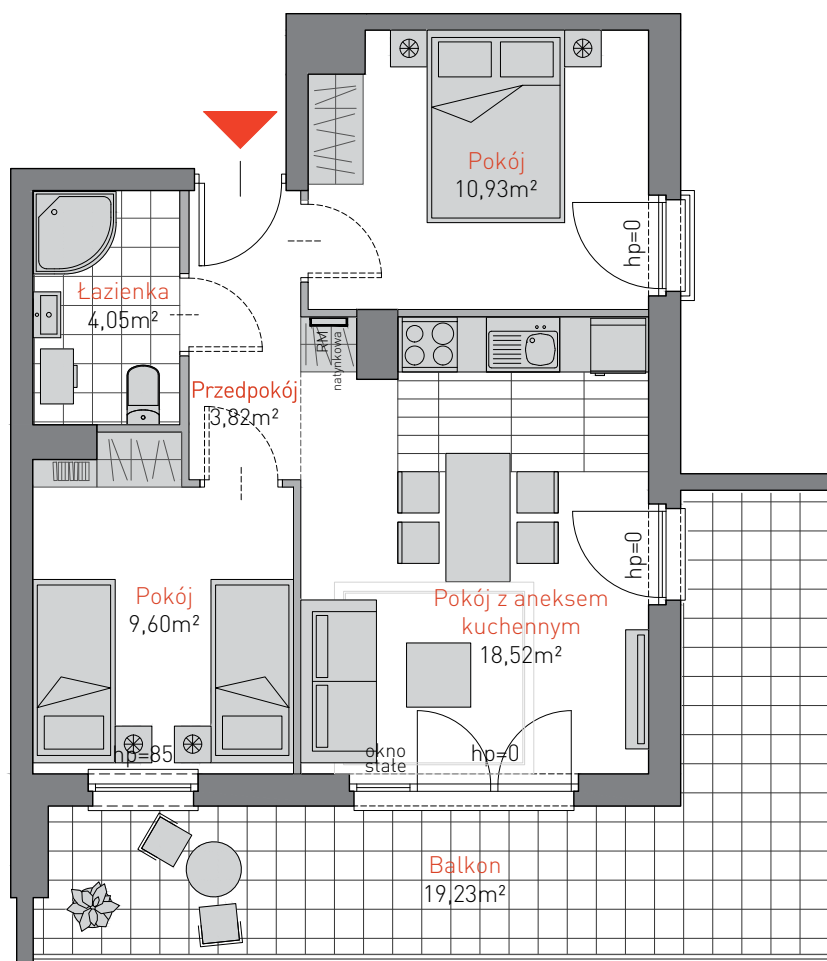
# PRZYKŁADOWE MIESZKANIE 3-POKOJOWE

## Mieszkanie C.1.1

Powierzchnia: 46,92 m<sup>2</sup>

Kondygnacja: piętro 1

Pokoje: 3



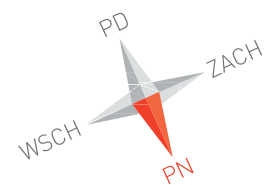
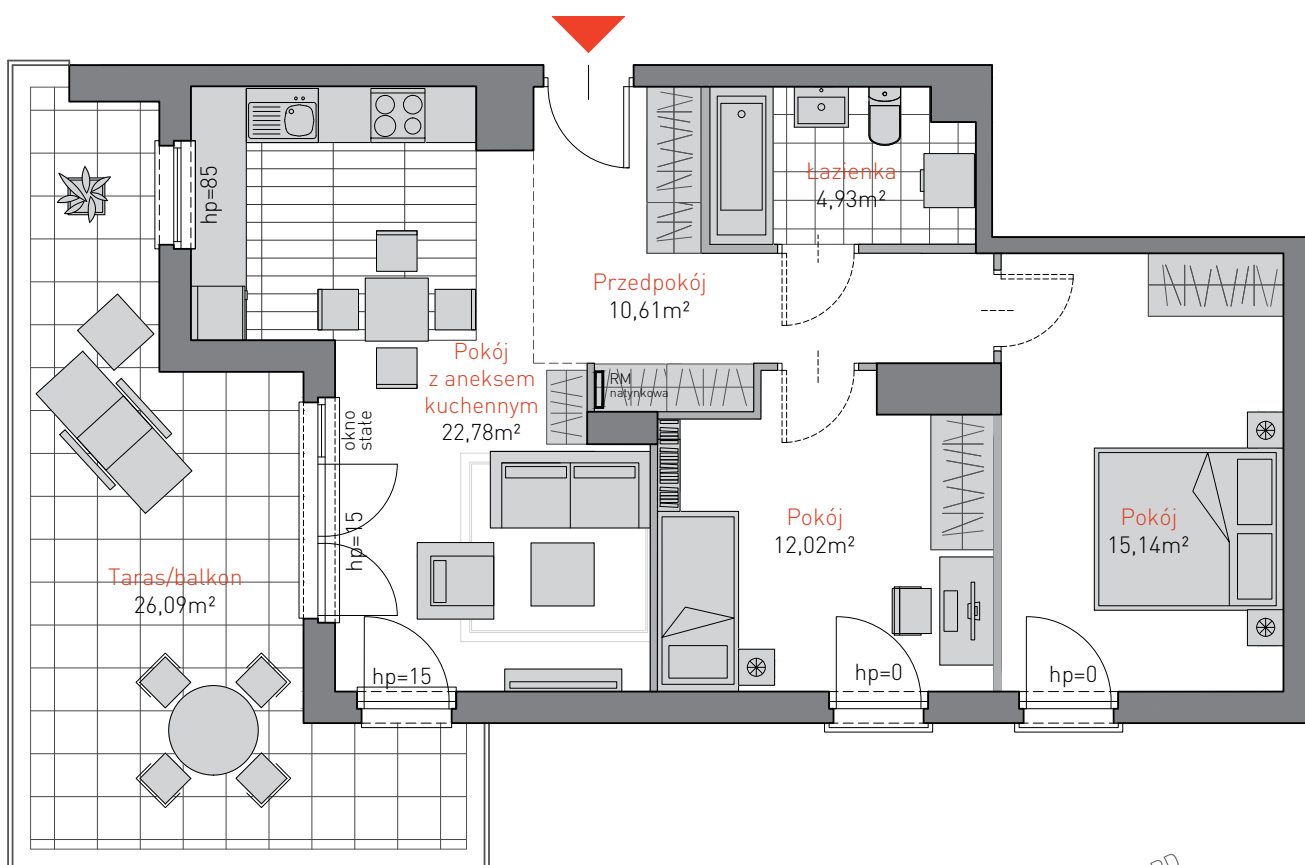
# PRZYKŁADOWE MIESZKANIE 3-POKOJOWE

## Mieszkanie D.3.1

Powierzchnia: 65,48 m<sup>2</sup>

Kondygnacja: piętro 3

Pokoje: 3



# KONTAKT

---



ALLCON OSIEDLA Spółka z o.o. jest jedną z wiodących firm deweloperskich na pomorskim rynku nieruchomości. Od prawie 30 lat jest partnerem Klientów, którzy poszukują oferty mieszkaniowej czy inwestycyjnej. Nieruchomości ALLCON OSIEDLA wyróżnia: kameralność zabudowy, otoczenie zieleni, dbanie o detale architektoniczne oraz przemyślana infrastruktura terenów rekreacyjnych.

Oparta na stabilnych fundamentach finansowych oraz strategii nowoczesnego zarządzania firma ALLCON OSIEDLA ceniona jest za niezawodność, terminowość oraz wiarygodność wobec Klientów i Kontrahentów. Zaufanie naszych Klientów jest dla nas zobowiązaniem.



**nexoapartamenty.pl**

---

## **Katarzyna Cieślak**

Doradca ds. Sprzedaży

tel.: + 48 605 557 748

e-mail: [Katarzyna.Cieslak@allcon.pl](mailto:Katarzyna.Cieslak@allcon.pl)

## **Biuro Sprzedaży Gdynia**

ul. Łużycka 6A

tel: 58 760 07 48

e-mail: [kontakt@allcon.pl](mailto:kontakt@allcon.pl)