

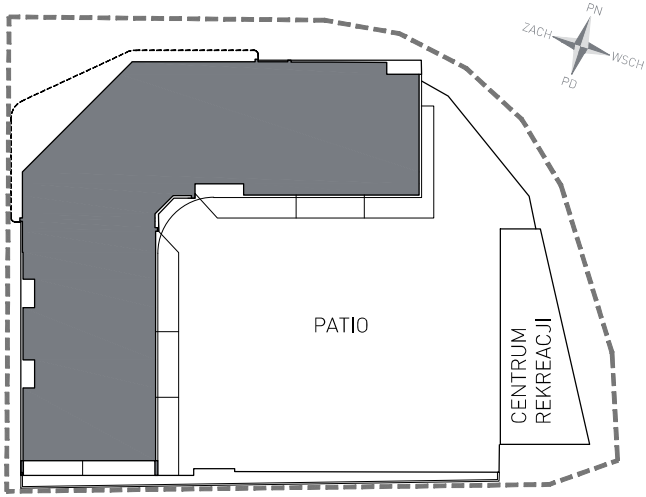
# LOKAL USŁUGOWY U10

POWIERZCHNIA: 67,75 m<sup>2</sup>

BUDYNEK MIESZKALNO-USŁUGOWY  
TARASY BAŁTYKU

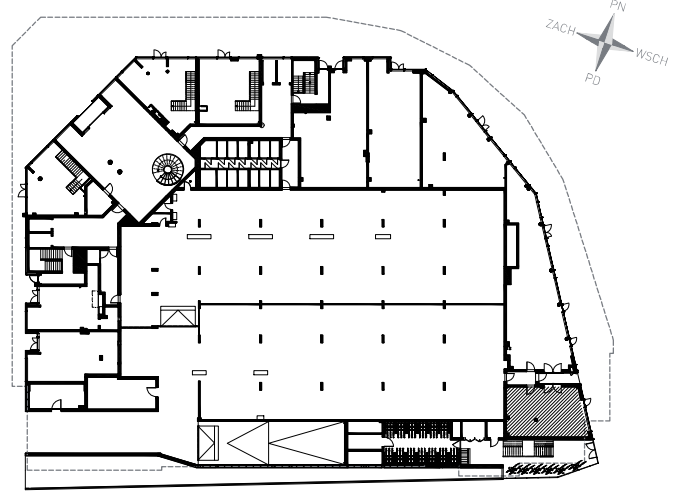
ZAŁĄCZNIK NR ...

Usytuowanie budynku



Plan sytuacyjny przedsięwzięcia deweloperskiego

Usytuowanie lokalu usługowego w budynku na parterze



Plan parteru

Plan lokalu usługowego

