

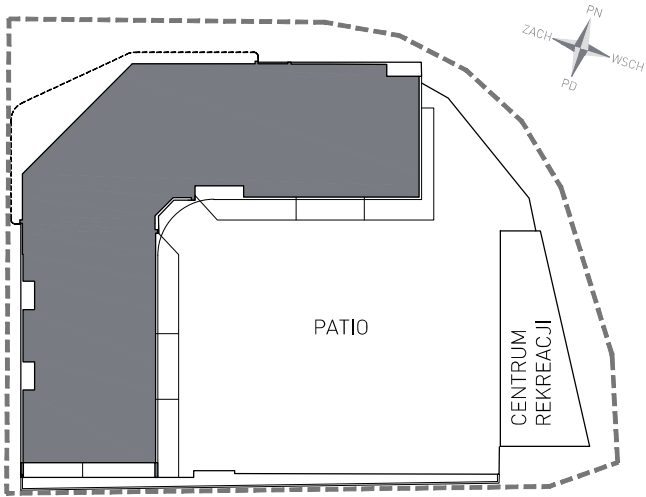
LOKAL USŁUGOWY U4

POWIERZCHNIA: 119,18 m²

BUDYNEK MIESZKALNO-USŁUGOWY
TARASY BAŁTYKU

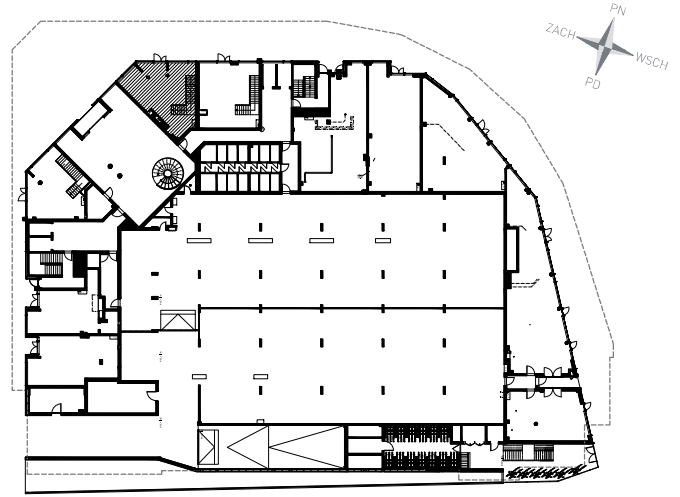
ZAŁĄCZNIK NR ...

Usytuowanie budynku



Plan sytuacyjny przedsięwzięcia deweloperskiego

Usytuowanie lokalu usługowego w budynku na parterze

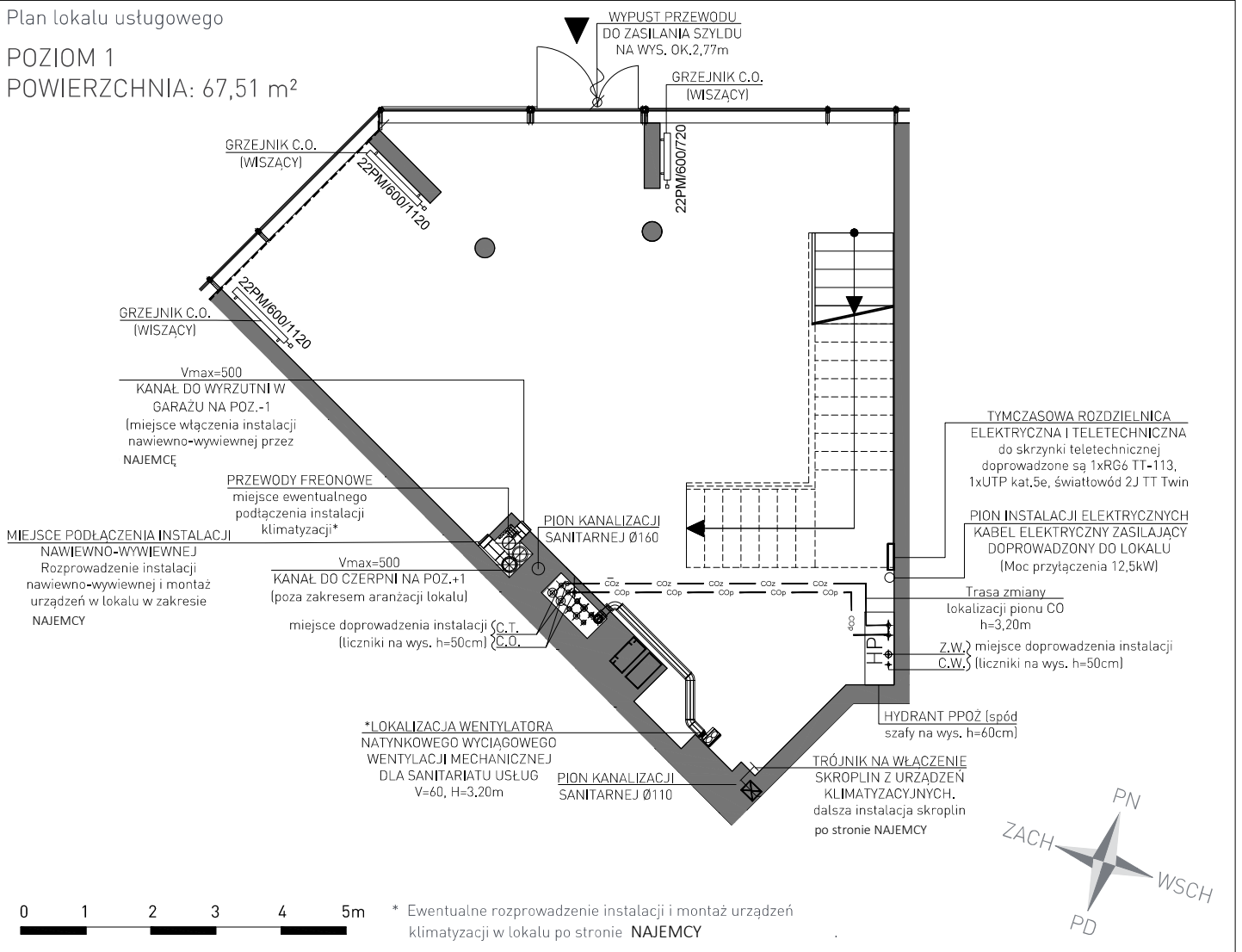


Plan parteru

Plan lokalu usługowego

POZIOM 1

POWIERZCHNIA: 67,51 m²



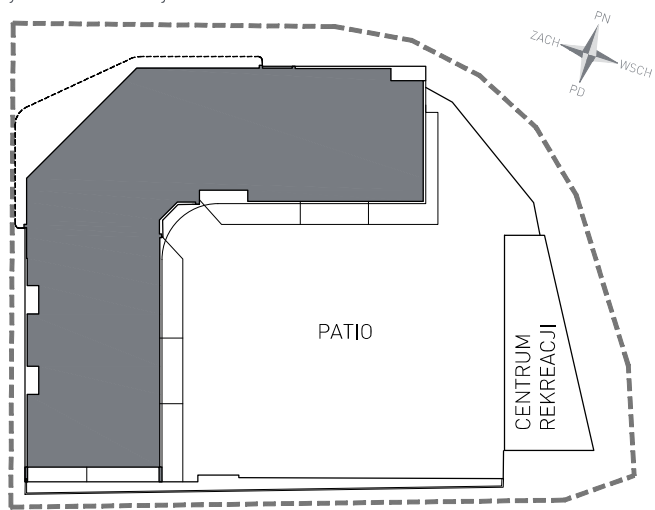
LOKAL USŁUGOWY U4

POWIERZCHNIA: 119,18 m²

BUDYNEK MIESZKALNO-USŁUGOWY
TARASY BAŁTYKU

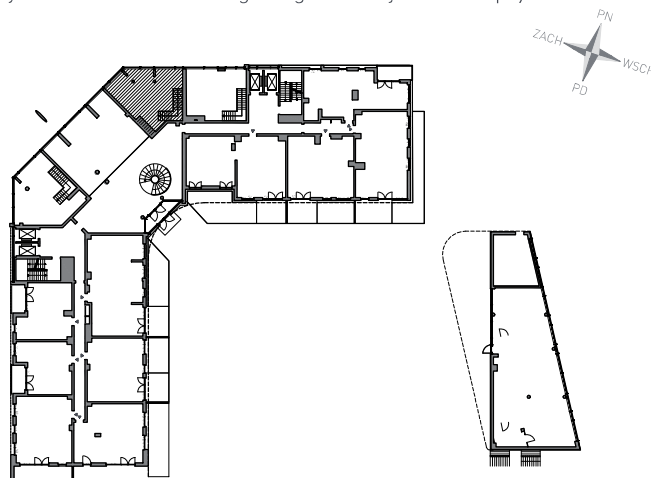
ZAŁĄCZNIK NR ...

Usytuowanie budynku



Plan sytuacyjny przedsięwzięcia deweloperskiego

Usytuowanie lokalu usługowego w budynku na 1 piętrze

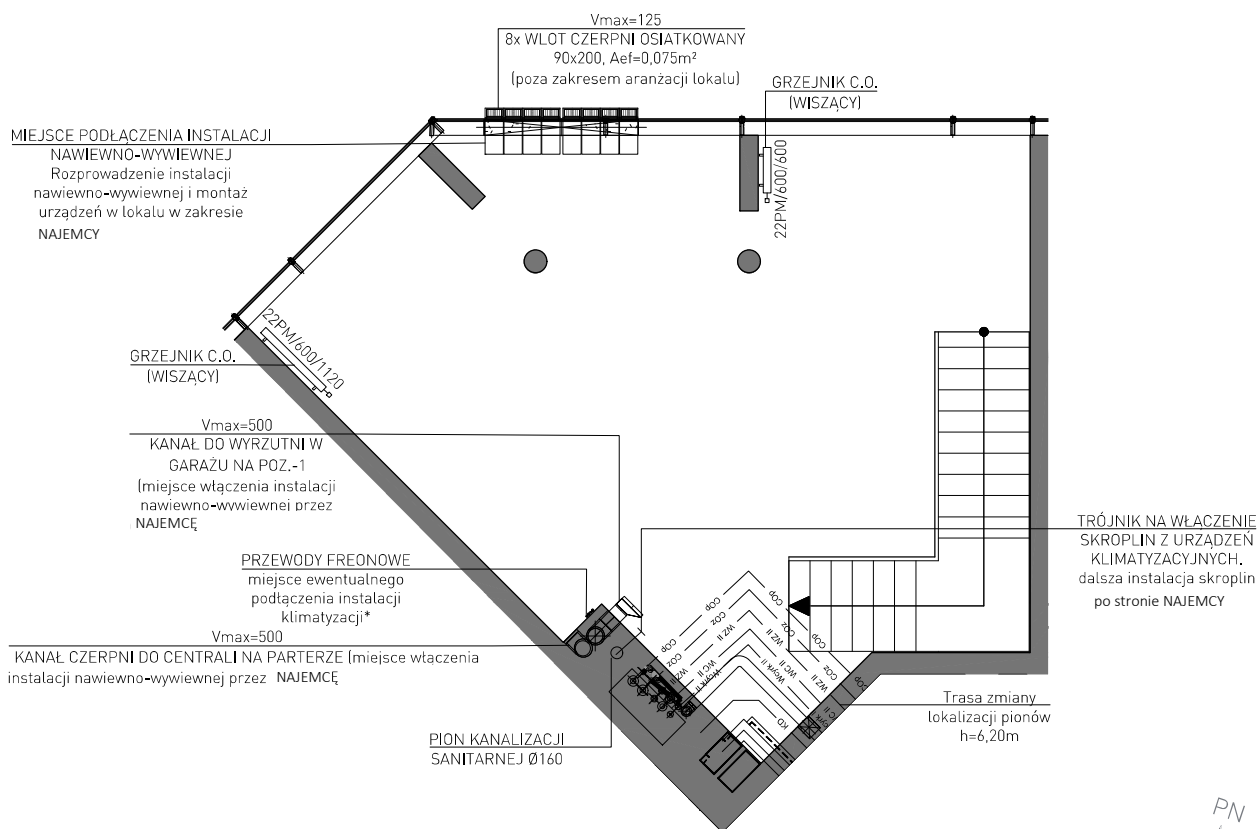


Plan 1 piętra

Plan lokalu usługowego

POZIOM 2

POWIERZCHNIA: 51,67 m²



0 1 2 3 4 5m

* Ewentualne rozprowadzenie instalacji i montaż urządzeń klimatyzacji w lokalu po stronie NAJEMCY