

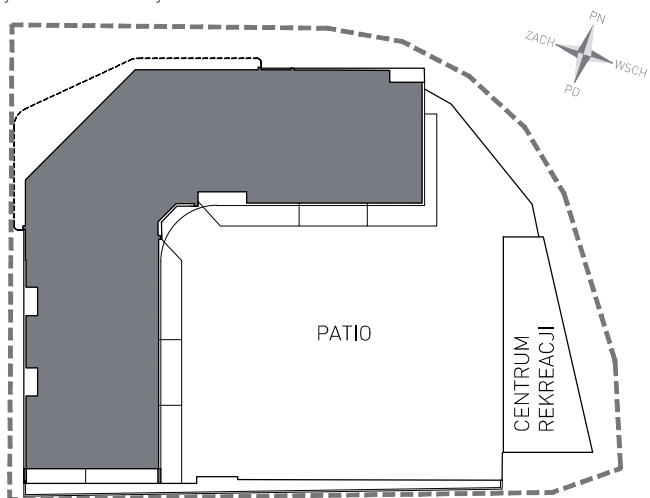
# LOKAL USŁUGOWY U5

POWIERZCHNIA: 112,72 m<sup>2</sup>

BUDYNEK MIESZKALNO-USŁUGOWY  
TARASY BAŁTYKU

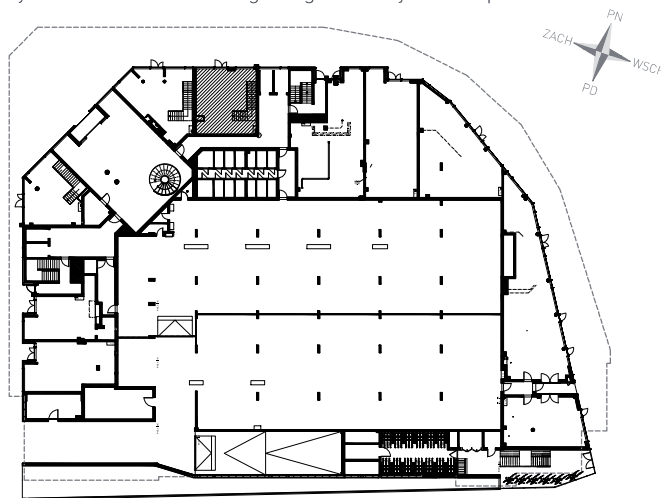
ZĄŁĄCZNIK NR ...

Usytuowanie budynku



Plan sytuacyjny przedsięwzięcia deweloperskiego

Usytuowanie lokalu usługowego w budynku na parterze

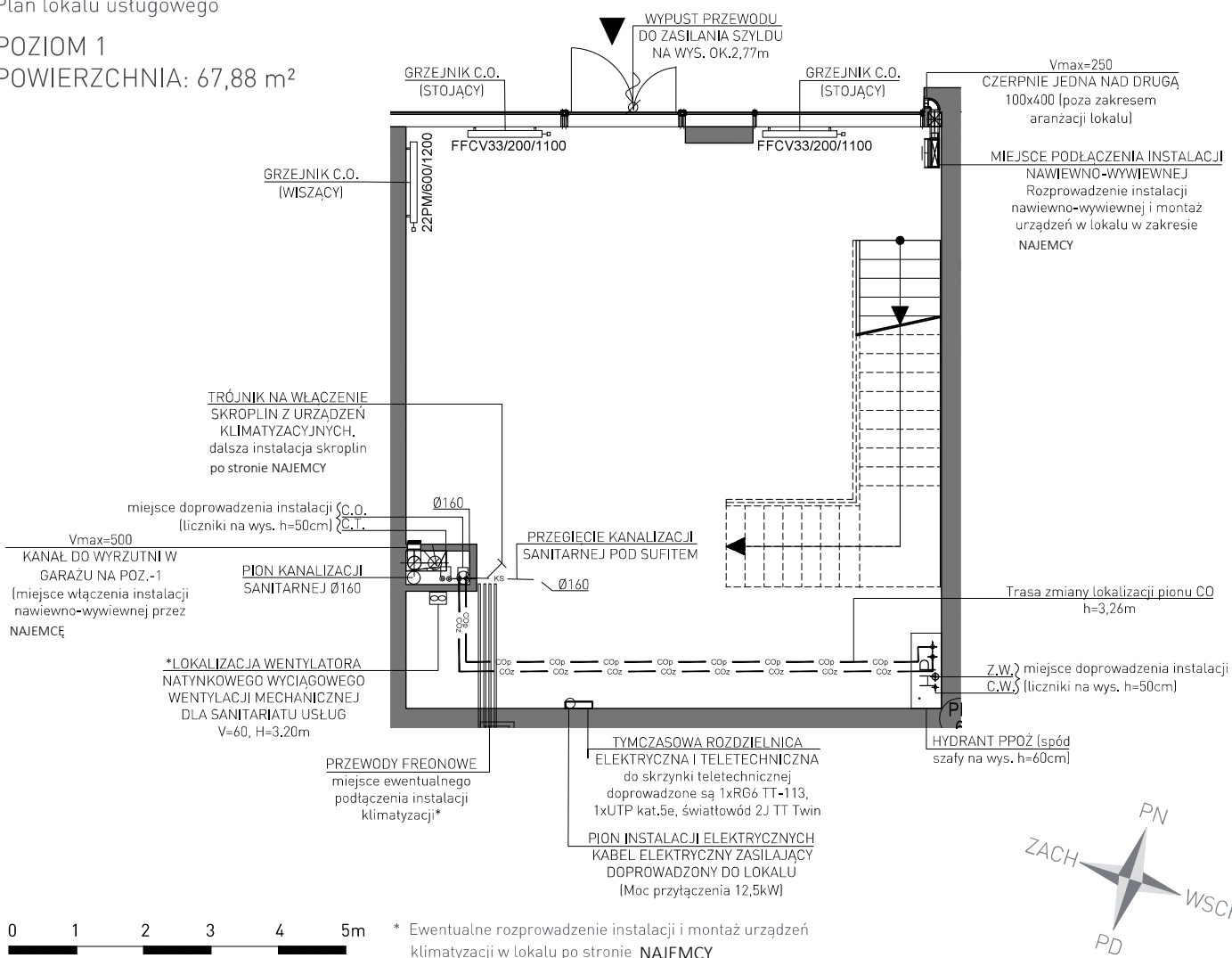


Plan parteru

Plan lokalu usługowego

POZIOM 1

POWIERZCHNIA: 67,88 m<sup>2</sup>



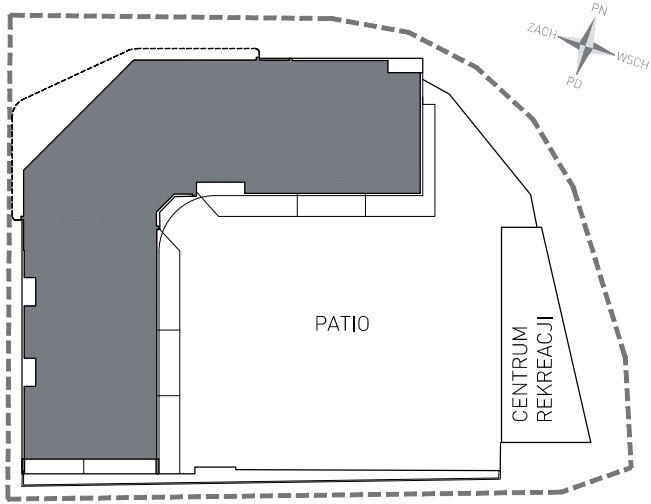
# LOKAL USŁUGOWY U5

POWIERZCHNIA: 112,72 m<sup>2</sup>

BUDYNEK MIESZKALNO-USŁUGOWY  
TARASY BAŁTYKU

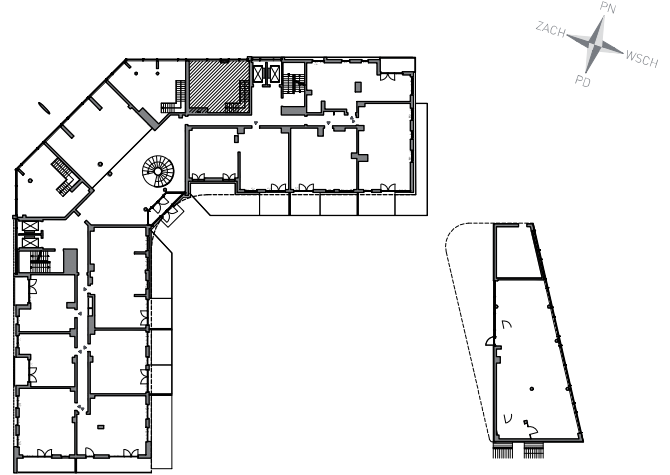
ZAŁĄCZNIK NR ...

## Usytuowanie budynku



Plan sytuacyjny przedsięwzięcia deweloperskiego

## Usytuowanie lokalu usługowego w budynku na 1 piętrze

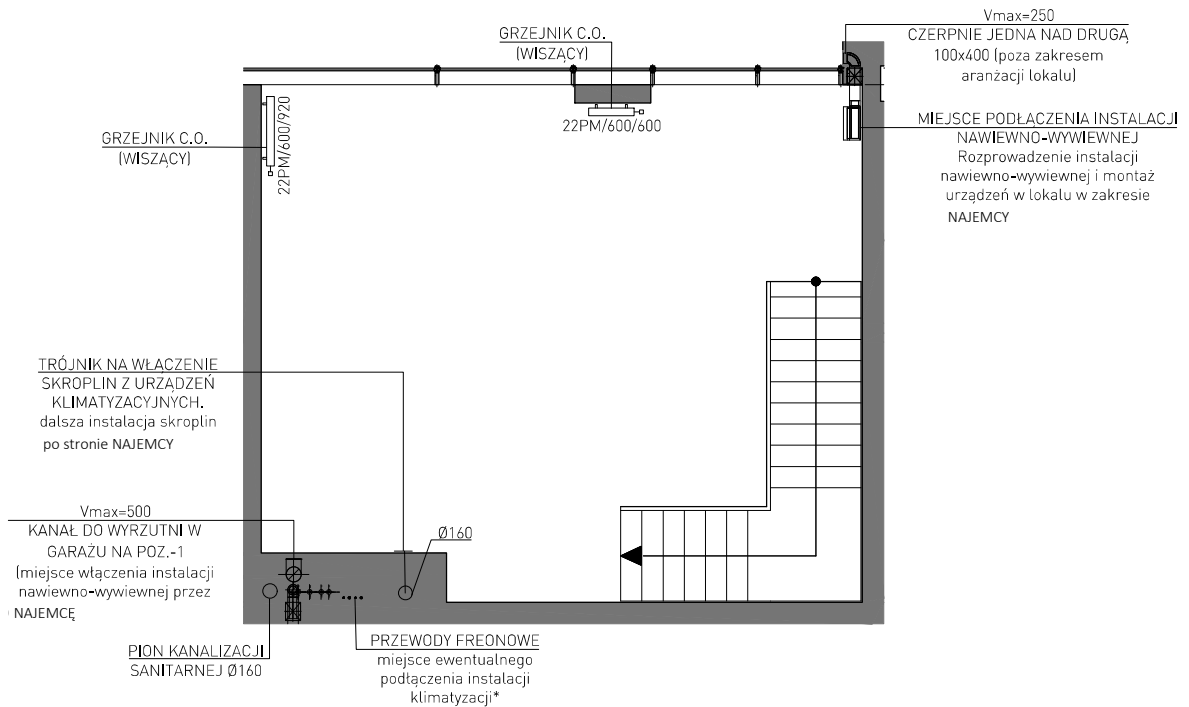


Plan 1 piętra

## Plan lokalu usługowego

POZIOM 2

POWIERZCHNIA: 44,84 m<sup>2</sup>



0 1 2 3 4 5m

\* Ewentualne rozprowadzenie instalacji i montaż urządzeń klimatyzacji w lokalu po stronie NAJEMCY

