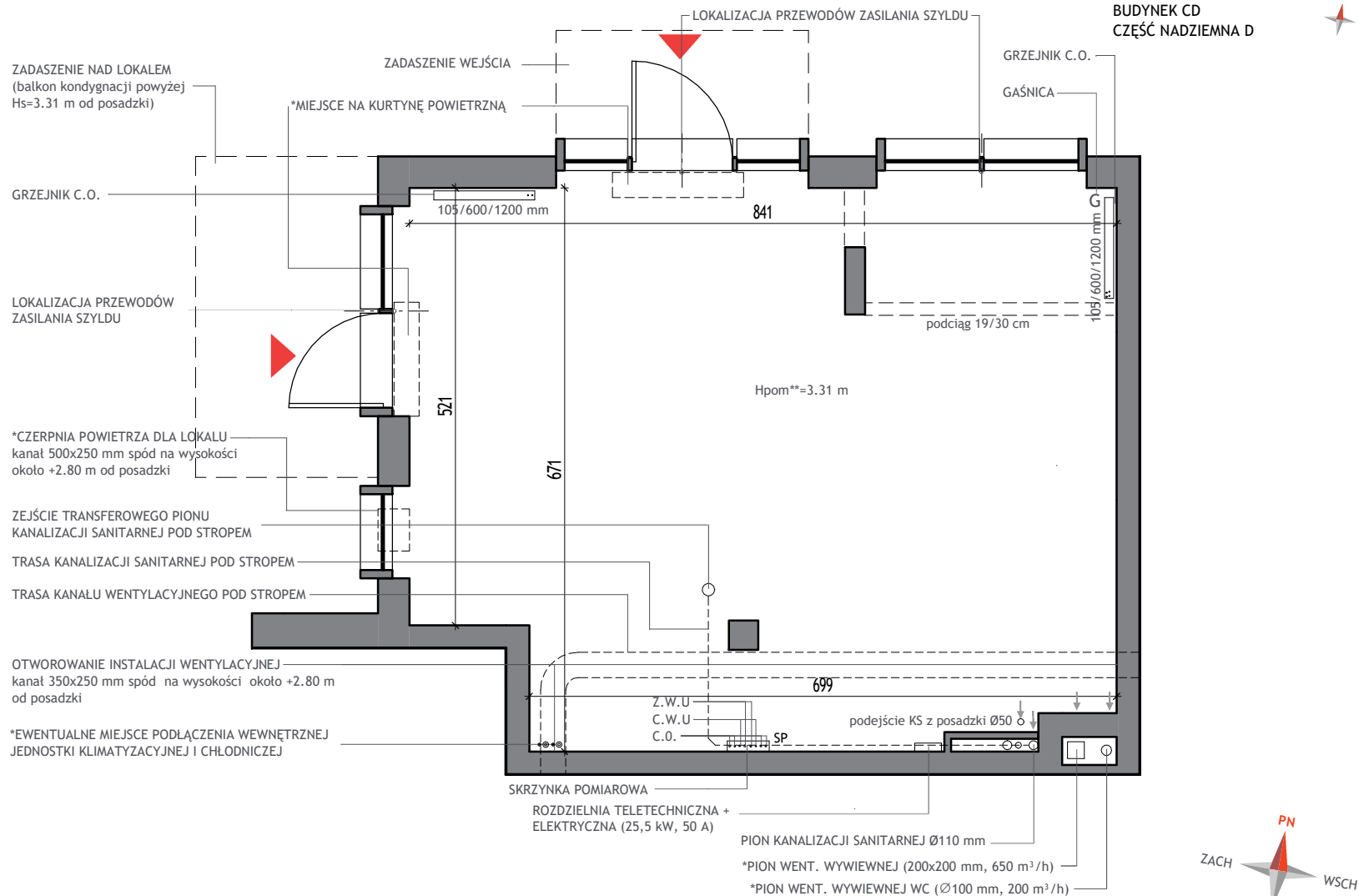
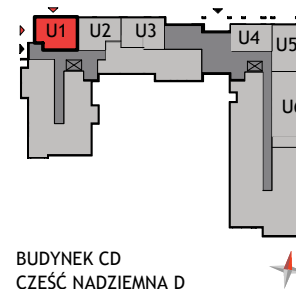


LOKAL USŁUGOWY U1

POWIERZCHNIA: 53,70 m² PIĘTRO: PARTER



Wymiary lokalu, lokalizacja przyborów sanitarnych oraz rozmieszczenie instalacji podano zgodnie z projektem budowlanym. Możliwe niewielkie różnice wymiarów oraz przebiegu instalacji powstałe w trakcie realizacji prac budowlanych.
 *Należy doprowadzić zasilanie elektryczne do wentylatorów i klimatyzatorów.
 **Wysokość lokalu mierzona od stropu do powierzchni wylewki.
 Informacja nie stanowi oferty w rozumieniu art. 66 kc.



MŁYNY
GDAŃSKIE

GDAŃSK, UL. MALCZEWSKIEGO

ALLCON
NIERUCHOMOŚCI

GDYNIA CENTRUM

al. Marsz. Piłsudskiego 11
tel. 887 854 988

www.allcon.pl
e-mail: lokale@allcon.pl

ALLCON