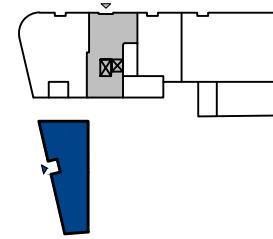


LOKAL USŁUGOWY U.0.1

POWIERZCHNIA: 194,76m² POZIOM: -1
w tym: PARTER 70,54m²
POZIOM -1 124,22m²



OFFICER

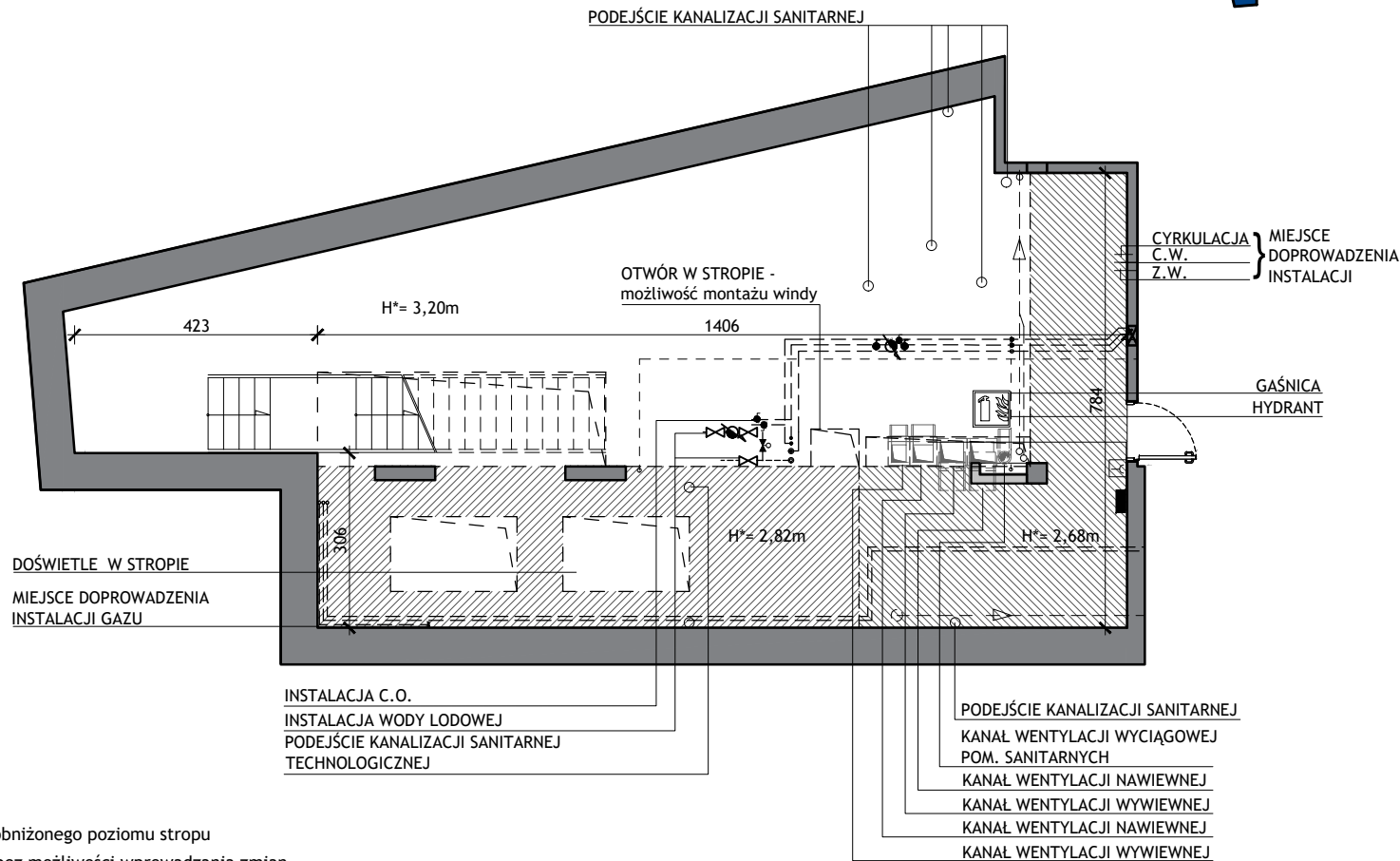
GDYNIA, AL. MARSZAŁKA
PIŁSUDSKIEGO 11

ALLCON NIERUCHOMOŚCI

GDYNIA CENTRUM

al. Marsz. Piłsudskiego 11
tel. 887 854 988

www.allcon.pl
e-mail: lokale@allcon.pl



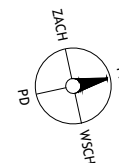
- strefy obniżonego poziomu stropu
- ściany bez możliwości wprowadzania zmian
- ściany z możliwością wprowadzania zmian

Na etapie aranżacji lokalu:

- należy zamontować kurtyny powietrzne nad wejściem do lokalu
 - należy rozprowadzić instalacje w obrębie lokalu
 - należy wykonać izolację akustyczną, po weryfikacji parametrów akustycznych przegród na podstawie operatu akustycznego
 - zabrania się brudzenia ścian wydzielających lokal oraz elem. konstrukcyjnych budynku
- Ostateczne wymiary, powierzchnie i szczegóły rozwiązań architektonicznych zostaną określone powykonawczo i mogą różnić się od przedstawionych na rysunku.

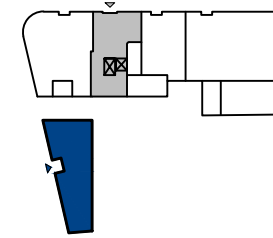
*wysokość lokalu mierzona od surowego stropu do pow. wylewki

Informacja nie stanowi oferty w rozumieniu art. 66 kc.



LOKAL USŁUGOWY U.0.1

POWIERZCHNIA: 194,76m² PIĘTRO: 0
w tym: PARTER 70,54m²
POZIOM -1 124,22m²



OFFICE

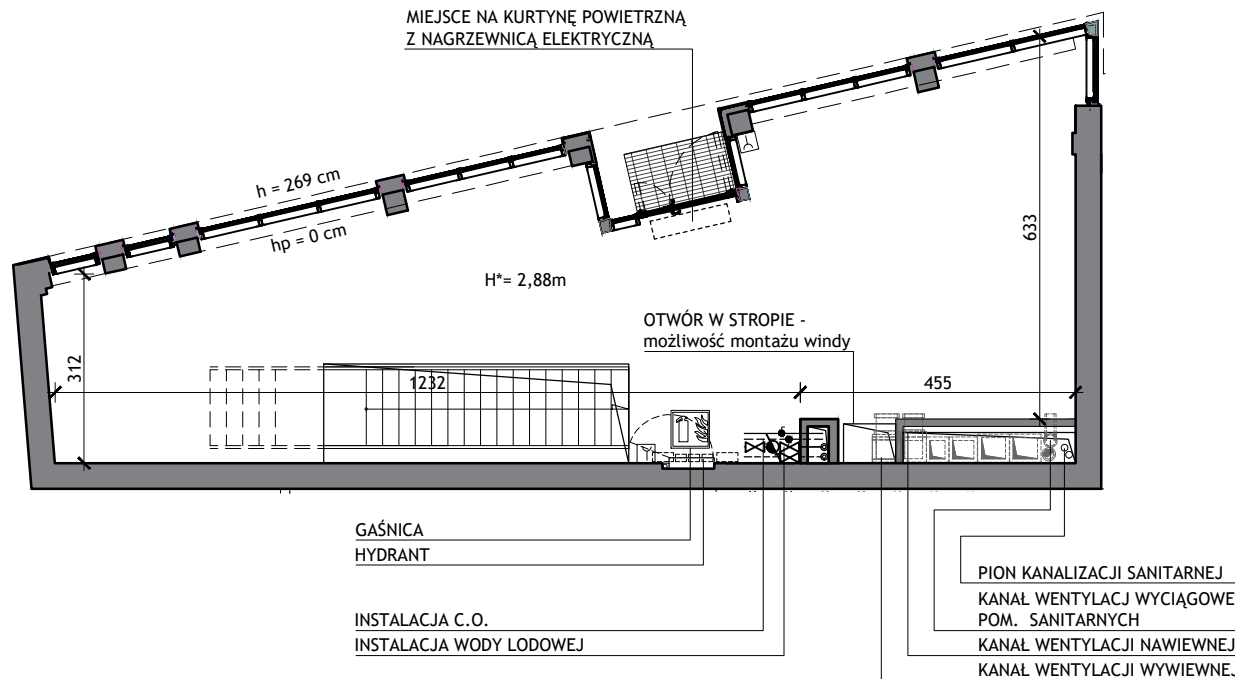
GDYNIA, AL. MARSZAŁKA
PIŁSUDSKIEGO 11

ALLCON NIERUCHOMOŚCI

GDYNIA CENTRUM

al. Marsz. Piłsudskiego 11
tel. 887 854 988

www.allcon.pl
e-mail: lokale@allcon.pl



ściany bez możliwości wprowadzania zmian

Na etapie aranżacji lokalu:

- należy zamontować kurtyny powietrzne nad wejściem do lokalu
 - należy rozprowadzić instalacje w obrębie lokalu
 - należy wykonać izolację akustyczną, po weryfikacji parametrów akustycznych przegród na podstawie operatu akustycznego
 - zabrania się brzdowania ścian wydzielaających lokal oraz elem. konstrukcyjnych budynku
- Ostateczne wymiary, powierzchnie i szczegóły rozwiązań architektonicznych zostaną określone powykonawczo i mogą różnić się od przedstawionych na rysunku.

*wysokość lokalu mierzona od surowego stropu do pow. wylewki

Informacja nie stanowi oferty w rozumieniu art. 66 kc.

