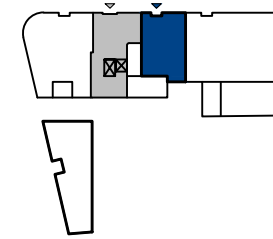


POWIERZCHNIA: 67,02m<sup>2</sup> PIĘTRO: 0



# OFFICER

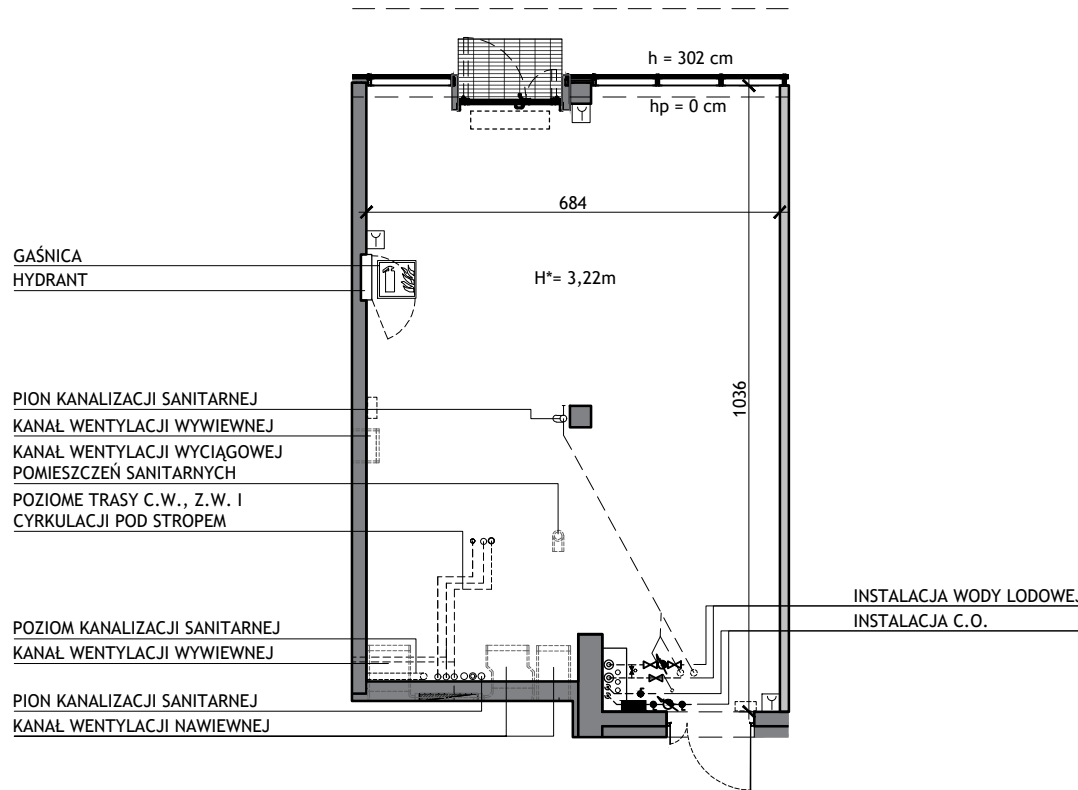
GDYNIA, AL. MARSZAŁKA PIŁSUDSKIEGO 11

## ALLCON NIERUCHOMOŚCI

### GDYNIA CENTRUM

al. Marsz. Piłsudskiego 11  
tel. 887 854 988

www.allcon.pl  
e-mail: lokale@allcon.pl



- ściany bez możliwości wprowadzania zmian
- ściany niekonstrukcyjne - możliwość łączenia lokali

Na etapie aranżacji lokalu:

- należy zamontować kurtyny powietrzne nad wejściem do lokalu
  - należy rozprowadzić instalacje w obrębie lokalu
  - należy wykonać izolację akustyczną, po weryfikacji parametrów akustycznych przegród na podstawie operatu akustycznego
  - zabrania się brudowania ścian wydzielających lokal oraz elem. konstrukcyjnych budynku
- Ostateczne wymiary, powierzchnie i szczegóły rozwiązań architektonicznych zostaną określone powykonawczo i mogą różnić się od przedstawionych na rysunku.

\*wysokość lokalu mierzona od surowego stropu do pow. wylewki

Informacja nie stanowi oferty w rozumieniu art. 66 kc.

