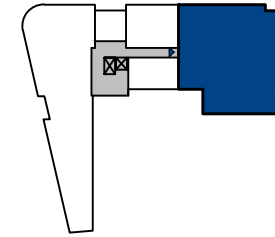


LOKAL USŁUGOWY U.1.3

POWIERZCHNIA: 253,90 m² PIĘTRO: 1



OFFICER

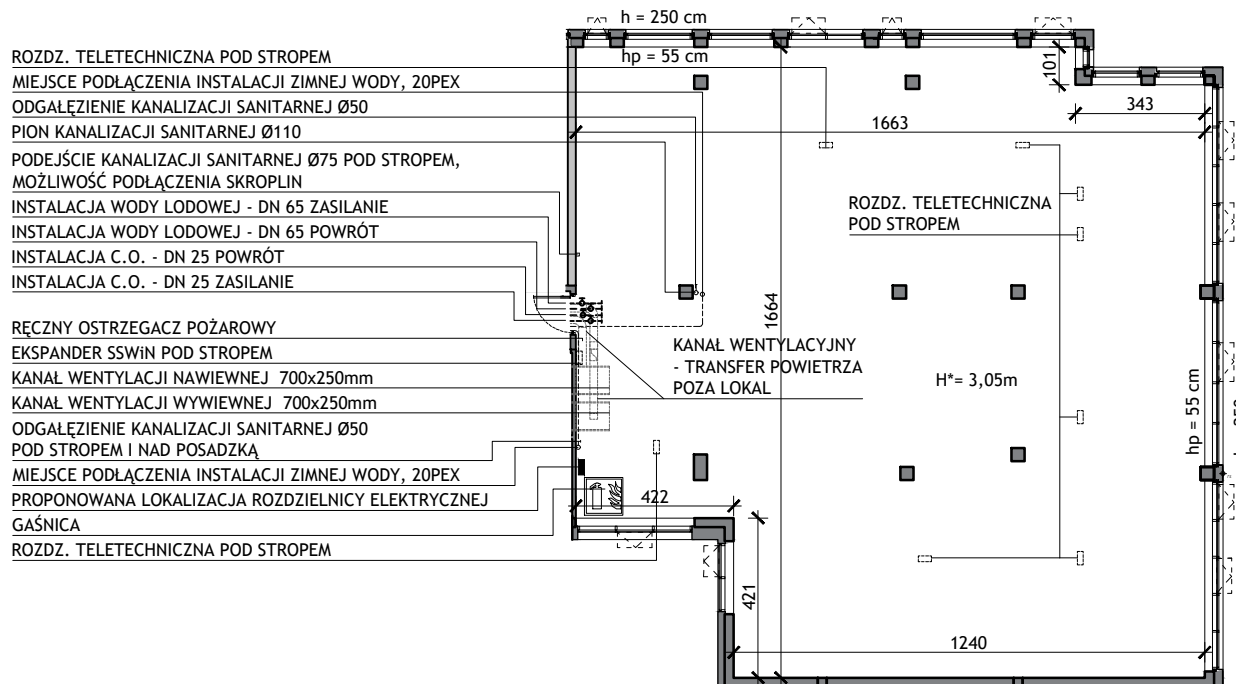
GDYNIA, AL. MARSZAŁKA
PIŁSUDSKIEGO 11

ALLCON NIERUCHOMOŚCI

GDYNIA CENTRUM

al. Marsz. Piłsudskiego 11
tel. 887 854 988

www.allcon.pl
e-mail: lokale@allcon.pl



ściany bez możliwości wprowadzania zmian

ściany niekonstrukcyjne - możliwość łączenia lokali

Na etapie aranżacji lokalu:

- należy zamontować kurtyny powietrzne nad wejściem do lokalu
- należy rozprowadzić instalacje w obrębie lokalu
- należy wykonać izolację akustyczną, po weryfikacji parametrów akustycznych przegród na podstawie operatu akustycznego
- zabrania się brudzenia ścian wydzielających lokal oraz elem. konstrukcyjnych budynku

Ostateczne wymiary, powierzchnie i szczegóły rozwiązań architektonicznych zostaną określone powykonawczo i mogą różnić się od przedstawionych na rysunku.

*wysokość lokalu mierzona od poziomu istniejącej podłogi podniesionej do spodu surowego stropu (wysokość podłogi podniesionej brutto: 13 cm)

Informacja nie stanowi oferty w rozumieniu art. 66 kc.

